

MonEspaceMidi



Une solution qui **simplifie**
votre vie en tant que **parents**

Visualisation intuitive

- Avec **MonEspaceMidi**, vous visualisez en un coup d'œil tous les repas de vos enfants via un agenda ergonomique et intuitif.

Inscriptions aisées

- Avec **MonEspaceMidi**, vous inscrivez vos enfants en deux temps et trois mouvements de doigts sur votre smartphone ou sur votre tablette.

Pas d'excuses pour les excuses

- Plus rapide qu'un coup de téléphone : dans **MonEspaceMidi**, vous annoncez les absences et les présences imprévues directement via un agenda.

Fini les factures

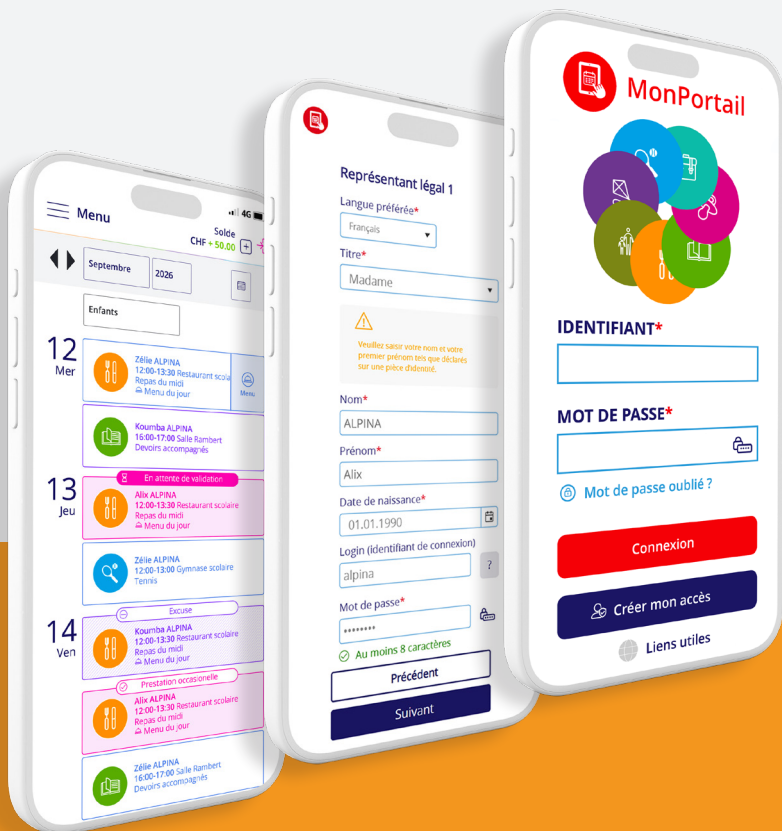
- Les factures imprimées, c'est terminé : dans **MonEspaceMidi**, tout est géré via un compte personnel, simple à alimenter par paiement QR.



Mais aussi...

- Envoi automatique de messages électroniques.
- Affichage du solde de votre compte en tout temps.
- Accès au détail de vos versements et de vos dépenses en temps réel.
- Données sécurisées selon les normes en vigueur.





Comment faire ?

Voici les principales étapes à suivre pour vous inscrire et utiliser **MonEspaceMidi**.

1 Créer un compte d'accès

- Saisissez l'adresse **aisge.monportail.ch** dans votre navigateur Web et créez votre accès en remplissant les informations vous concernant ainsi que celles concernant vos enfants.

Remarque : si vous avez déjà un identifiant **MonPortail**, veuillez l'utiliser (en réinitialisant votre mot de passe si nécessaire).

Créer mon accès

4 Gérer l'agenda

- Les inscriptions de vos enfants sont visibles dans l'agenda **MonPortail**. Vous pouvez procéder à des changements (excuses, «dépannages») selon le règlement en vigueur.



Alix ALPINA

11:50-13:55 / Espace Midi du Bix

🍴 Pique-nique

2 Se connecter à MonPortail

- Une fois votre accès validé, connectez-vous avec l'identifiant et le mot de passe que vous avez choisis.

Connexion

5 Payer les prestations

- Les informations nécessaires pour alimenter votre compte **MonPortail** se trouvent dans la rubrique **Paiements**.

Paiements

3 Inscrire un enfant

- Cliquez sur le bandeau bleu afin d'inscrire votre enfant à **MonEspaceMidi**. Vous recevrez une confirmation par e-mail une fois votre contrat aura été validé.



Inscrire votre enfant



aisge.monportail.ch