


Horaires 2026-2027

dès janvier 2027

La Cure	
07h33	8h51
n/a	
n/a	
16h24	

St-Cergue	
07h51	8h16
12h37	
13h21	
16h07	

Collège du Bix <i>Horaires scolaires</i>	
<p>08h25</p> <p>11h50</p> <p>13h55</p> <p>15h30</p>	

Arzier	
08h02	7h56
12h28	
13h32	
15h58	

Le Muids	
↺	↻
07h52	08h07
12h07	12h22
13h22	13h37
16h07	15h52

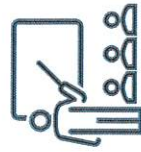
Genolier	
07h45	8h29
12h14	
13h15	
16h14	

Givrins	
07h40	8h36
12h16	
13h10	
16h16	

Trélex	
07h38	8h42
12h20	
13h08	
16h20	

selon horaires prévisionnels fournis par NSTCM

L'offre train 2027



Horaires du Collège

Matin

08h25 → 11h50

Pause méridienne

11h50 → 13h55

Après-Midi

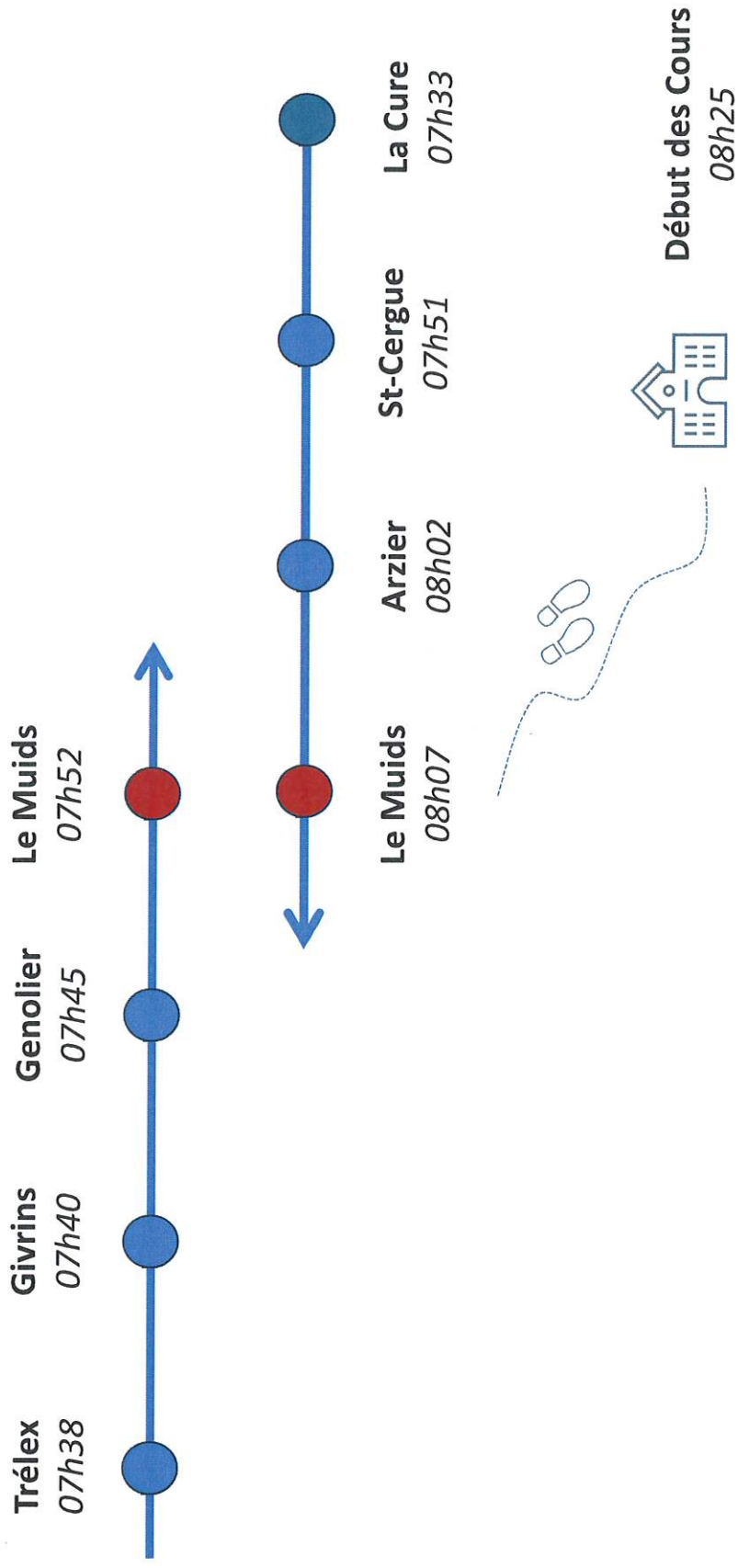
13h55 → 15h30



Desserte Train 2027

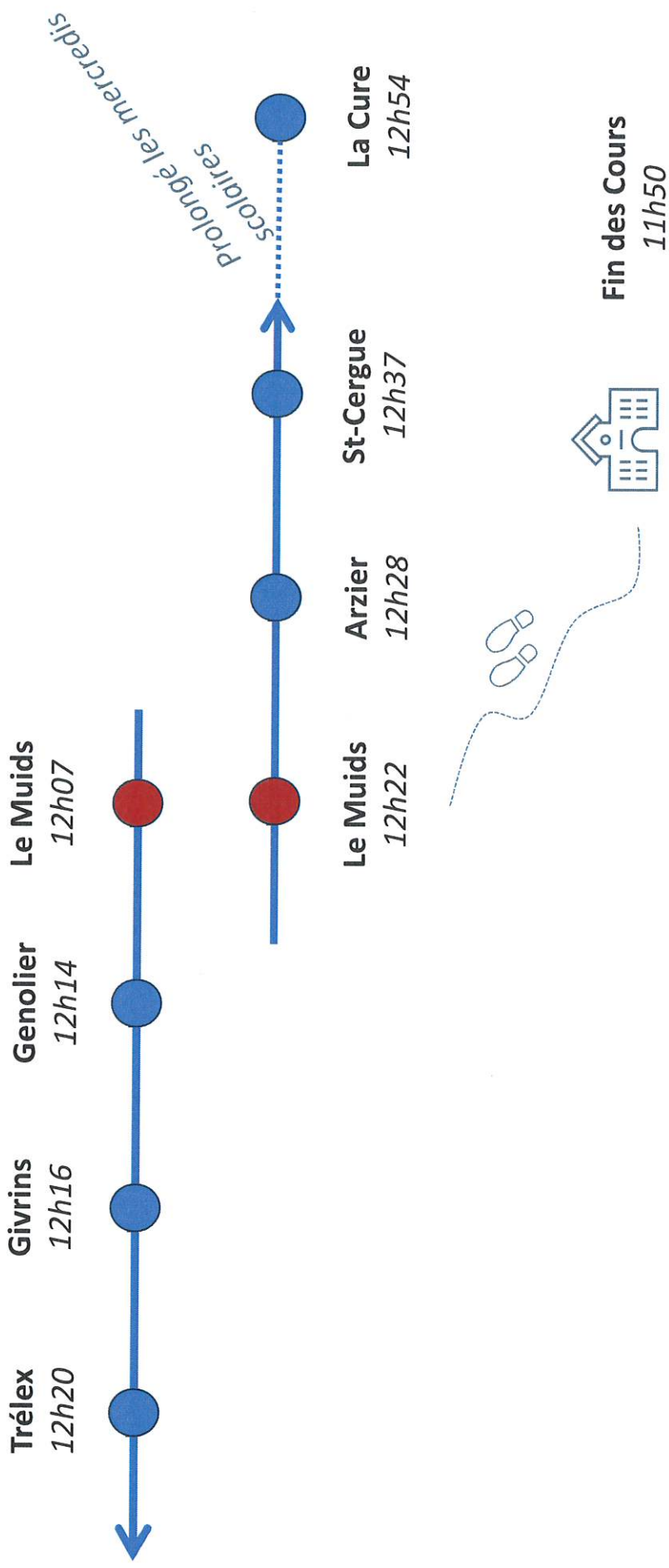
Les horaires des trains et des périodes scolaires sont synchronisés

Horaires du matin



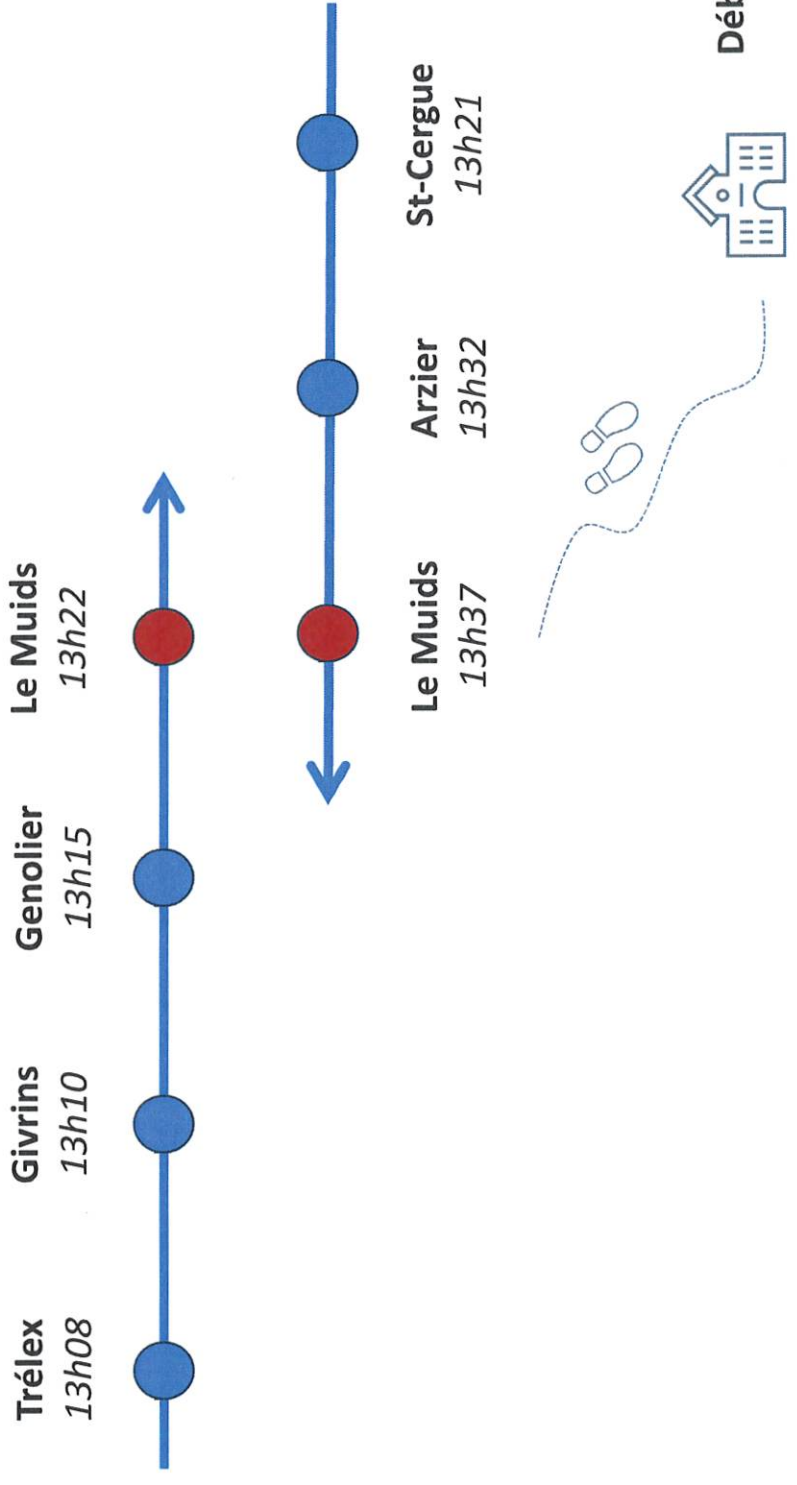
Horaires Prévisionnels – quelques minutes d'ajustement restent possibles

Horaires du midi



Horaires Prévisionnels – quelques minutes d'ajustement restent possibles

Horaires du midi



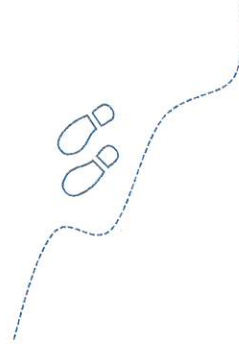
Horaires Prévisionnels – quelques minutes d'ajustement restent possibles

Horaires de fin de journée

Trélex 16h20 Givrins 16h16 Genolier 16h14 Le Muids 16h07



Le Muids 15h52 Arzier 15h58 St-Cergue 16h07 La Cure 16h24



Fin des Cours
15h30

Horaires Prévisionnels – quelques minutes d'ajustement restent possibles

UAPE

Horaires d'ouverture

7h-début école / temps de midi 11h50 – 13h55 / fin école-18h30

Nombre de places d'accueil

90 places matin / 165 places midi / 90 places après école

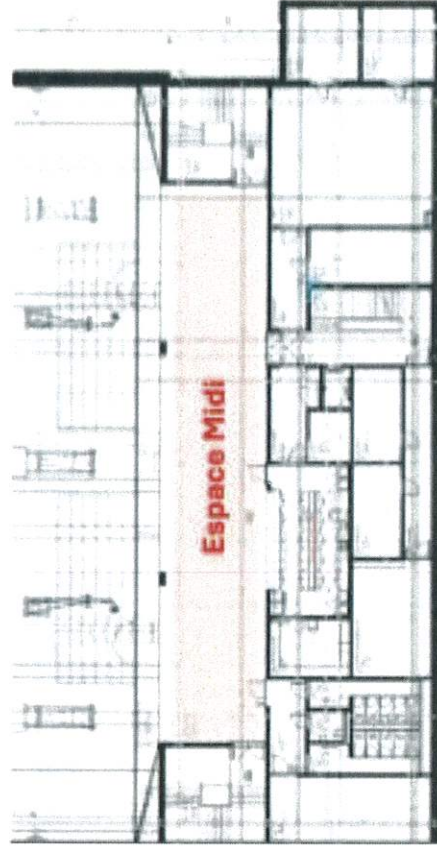
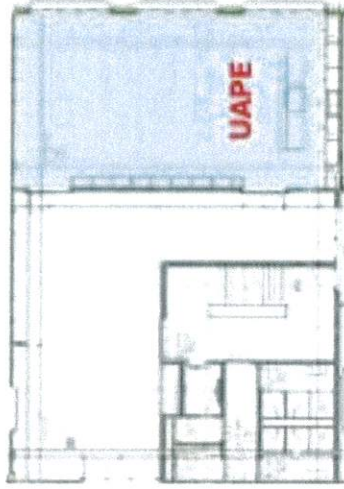
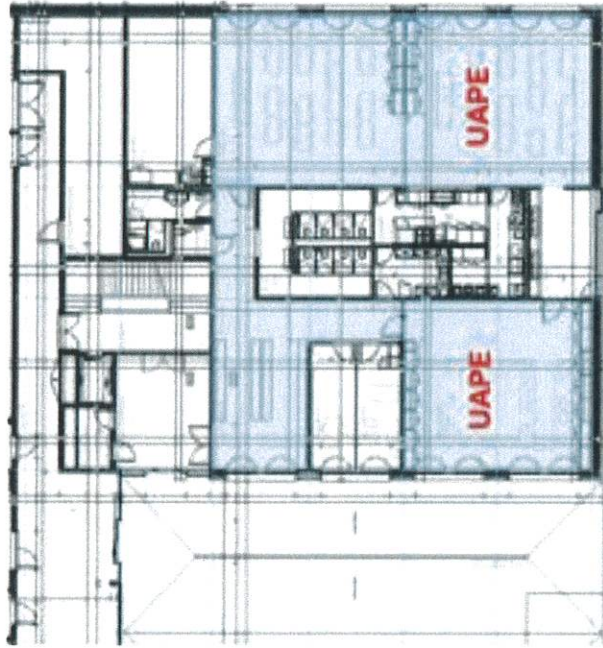
Sécurité et encadrement

Contrôle des présences. Personnel formé et personnel auxiliaire, sous la supervision de l'adjoint.e de direction. 1 adulte pour 15 enfants.

Inscriptions et priorités d'accès

Inscriptions obligatoires via le portail "Kibe". Le Règlement du RAT précise les modalités d'accès.

Locaux



Espace Midi

Horaires d'accueil	11h50 à 13h55 (mercredis exclus)
Nombre de places d'accueil	45 places
Coût	5.- par place/jour
A disposition	Micro-ondes, assiettes, couverts, serviettes, verres, eau

Sécurité et encadrement

Contrôle des présences.
Personnel auxiliaire, sous la supervision de l'adjoint.e de direction.
1 adulte pour 15 enfants.

Inscriptions et priorités d'accès

Inscriptions obligatoires via My cantine.
Priorités d'accès selon conditions générales (en cours d'élaboration):

1. Eloignement (moins de 30min pour manger à domicile) ;
2. Impossibilité réglementaire du RAT d'inscription à l'UAPE ;
3. Ordre d'inscription.